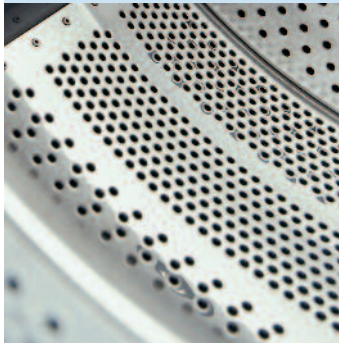


Die 6. Generation

M21
M26
M30



MultiSolvent® - Sie haben die Wahl

PremiumLine



BÖWE
Textile Cleaning

Mit Sicherheit das richtige Lösemittel

Mit MultiSolvent® sicher in die Zukunft

Bei den Maschinen der 6. Generation unterscheiden wir nicht mehr zwischen KWL und anderen alternativen Lösemitteln. Wir sind der aktuellen Entwicklung bereits einen Schritt voraus, denn die neuen MultiSolvent®-Maschinen mit Beladepazitäten von 21 bis 30 kg sind geeignet für alle chlorfreien Lösemittel der Klasse A III mit einem Flammpunkt über 55 °C, die leichter sind als Wasser (z. B. KWL, Cyloxiloxane wie GreenEarth® oder Solvon K4). Durch einfache Einstellung der Software werden die Funktionen und Prozesse dem jeweils verwendeten Lösemittel optimal angepasst.

So denken wir für Sie jetzt schon an die Zukunft und Ihre Investition steht mit den neuen MultiSolvent®-Maschinen auf sicheren Beinen.

BÖWE MultiSolvent® = Hightech MultiSolvent®

Bei BÖWE MultiSolvent® Maschinen können Sie sicher sein, dass die Qualität stimmt. Durch spezielle, ausgereifte Verfahrensprozesse sind die Maschinen optimal auf die unterschiedlichen Lösemittel abgestimmt.



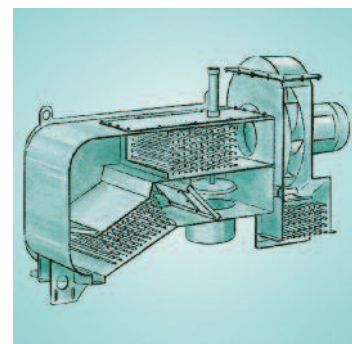
Verhindert Geruchsbildung: das Wasserabscheidesystem



SuperDry
PDS+

Power Drying System

Gerade bei der Reinigung mit hochsiedenden Lösemitteln kommt der Trocknung der Ware eine besondere Bedeutung zu. Das BÖWE Power Drying System wurde durch den neuen aerodynamischen Luftkanal der 6. Generation weiter optimiert. Sie erhalten so ganz hervorragende Trocknungsergebnisse und unvergleichlich kurze Chargenzeiten. Die schonende Trocknung wirkt sich auch auf Warenausfall und Warengriff aus und erleichtert so Ihre Bügelarbeit.



Der aerodynamische Luftkanal

Ein Thema, das bei biologisch abbaubaren Lösemitteln gerne verschwiegen wird, haben wir von BÖWE auch bestens im Griff: die Geruchsbildung. Um Wasser bzw. Niedrigsieder optimal von den Lösemitteln zu trennen und damit die Geruchsbildung praktisch auszuschließen, ist eine fraktionierte Destillation und ein mehrstufiges automatisches Wasserabscheidesystem unabdingbar. Diese Features sind bei BÖWE MultiSolvent®-Maschinen selbstverständlich serienmäßig enthalten.

Sicherheit und Arbeitsschutz

Um in Extremfällen auch bei den entflammaren Lösemitteln jede nur denkbare Sicherheit zu gewährleisten, wurden bei allen MultiSolvent®-Anlagen von einander unabhängige Sicherheitseinrichtungen integriert, die beim Betrieb der Maschinen auch beim Zusammentreffen von mehreren ungünstigen Ereignissen hundert Prozent Sicherheit gewährleisten.

Wartung leicht gemacht mit IMS (Interactive Maintenance System)



IMS - was heißt das? Das sind automatische Wartungsprogramme sowie zwei zusätzliche Multiwartungsprogramme, die Wartungsschritte bündeln und intelligent gleichzeitig ablaufen lassen. Die Maschine zeigt an, zu welchem Zeitpunkt Wartungen notwendig sind und bestimmte Wartungen - wie z.B. die Filterwartung - laufen ohne jeglichen manuellen Eingriff ab. Aber keine Sorge: Ihre Maschine macht nur Wartungsvorschläge. Wann Sie die Wartungen ausführen, entscheiden Sie natürlich selbst.

Komfort beim Reinigen der Maschine

Durch die besonders groß dimensionierten Hauptflusenfilter und die dazugehörigen Nachflusenfilter sind die Reinigungsintervalle für die Filter besonders lang. Die drei serienmäßigen Tanks und Wasserabscheider sind selbstreinigend. Optional sind die Maschinen auch mit einem selbstreinigenden Nadelfänger erhältlich.



Nur einmal täglich zu reinigen: der Hauptflusenfilter

Leistungsstarke Steuerung ConfoTronic PL

Die ConfoTronic PL bietet eine Vielzahl von Möglichkeiten zur individuellen Anpassung an unterschiedlichste Arbeitsaufgaben und stellt einen sicheren, effizienten und variablen Betrieb der Maschine sicher.

Die Steuerung ist durch Einlesen von einer Standard-MMC- / oder SD-Karte einfach auf den neuesten Stand aktualisierbar.



Bedienfreundlich bis ins kleinste Detail

Regelantrieb und EBS®

Wir haben die Schleuderdrehzahlen der MultiSolvent®-Maschinen erhöht. Geschleudert wird nun mit bis zu 600 1/min. Die M21/26/30 Multisolvent®-Maschinen von BÖWE sind dafür serienmäßig mit einem Regelantrieb und EBS® (Electronic Balancing System) ausgestattet. So werden Unwuchten während des Schleudervorganges elektronisch vermieden. Sie können problemlos schleudern, auch wenn die Maschine nicht voll beladen ist. Der Regelantrieb sorgt mit seiner stufenlosen Drehzahlregelung für einen schonenden Reinigungsprozess, der für alle Warenarten individuell angepasst werden kann.

Die MultiSolvent®-Maschinen

Performance

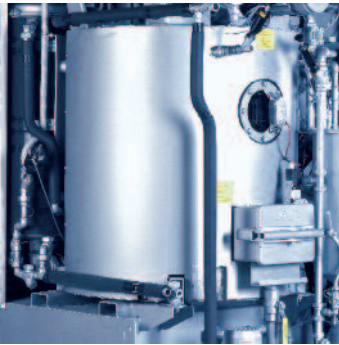
- > **Kompaktes Design**
- > **Aerodynamischer Luftkanal**
- > **Power Drying System, SuperDry PDS+**
- > **Highspeed Schleuderdrehzahl bis 600 1/min**
- > **Regelantrieb und EBS®**
- > **Lösemittelkühlung über Kältetechnik**
- > **Drystat**
- > **Fraktionierte Destillation**
- > **Flottenstand-Sensoren (hohes und niedriges Niveau)**
- > **Lösemittel-Sicherheitswanne**
- > **Alle wesentlichen Bauteile in Edelstahl**
- > **Wahl verschiedener Filtersysteme***

Komfort

- > **ConfoTronic PL**
- > **IMS (Interactive Maintenance System)**
- > **2 selbstreinigende Wasserabscheider**
- > **3 selbstreinigende Lösemittel-Tanks**
- > **Direct Connect**
- > **Großzügige Inspektionsöffnungen**
- > **Große Beladetür**
- > **Übersichtliches Anzeige- und Bediendisplay**
- > **Leerstandsmeldung für Hilfsmittelgebäude***

*Option

Excellence in Drycleaning: Die MultiSolvent®-Maschinen im Detail



Hocheffiziente fraktionierte Destillation



Auch aus der Ferne sichtbar: die große Anzeige der Restlaufzeit



Mit BÖWE Direct Connect ist die Fernwartung möglich

		M21	M26	M30
Lösemittel		Kohlenwasserstoffe Cyclosiloxane (z.B. GreenEarth®)		
Trommel				
Beladekapazität	kg	21	26	30
Trommelinhalt	l	420	520	600
Trommeldurchmesser	mm	1.000	1.000	1.000
Trommeltiefe	mm	535	665	770
Drehzahl Reinigen	1/min	35	35	35
Drehzahl Schleudern	1/min	bis 800	bis 800	bis 800
Niveau niedrig	l	52,5	65	75
Niveau hoch	l	105	130	150
Tank (Füllmenge)				
Tank I	l	200	225	250
Tank II	l	125	140	155
Tank III	l	200	225	250
Schleuderfilter	l	75	75	75
Destillation	l	220	220	220
Maschinenmaße (mit Sicherheitswanne)				
Breite	mm	2.200	2.200	2.200
Tiefe	mm	1.500	1.630	1.735
Höhe (ohne Kartuschenfilter)	mm	2.180	2.180	2.180
Höhe (mit Kartuschenfilter)	mm	2.340	2.340	2.340
Fläche	m ²	3,3	3,6	3,8
Einbringmaße				
Tiefe	mm	1.500	1.630	1.735
Höhe	mm	2.130	2.130	2.130
Gewicht **	kg	2.120	2.270	2.390

** mit 2 Schleuderfiltern und 2 Kartuschenfiltern

Technische Änderungen und Irrtum vorbehalten.



BÖWE Textile Cleaning GmbH
Dr.-Georg-Schaeffler-Str. 22
D-77815 Bühl
Germany
Tel. 07223 80103-0
Fax 07223 80103-29
info@boewe-tc.de
www.boewe-tc.de

Ihr BÖWE-Partner

BÖWE
Textile Cleaning