

BÖHWE

IPremiumLine



PREMIUMLINE MASCHINEN KONSTRUKTION

- CrossLine** Maschinenkonfiguration mit der Destillation neben der Maschine
- Kontiflex** überdimensionierter und verstärkter Kondensator aus V4A Spezialedelstahl mit Titananteil
- EBS®** Electronic Balancing System reduziert elektronisch die Unwucht bei der Schleuderphase
- Multisolvent®** eingetragenes BÖWE Markenrecht 1 180 560 für Textilreinigungsmaschinen, die mit alternativen Lösemitteln arbeiten
- SuperDry PDS+** Kombination aus Temperatur- und Volumenmessung, garantiert optimale Trocknungsergebnisse unabhängig von Art und Menge der Textilien
- Spraymatic** Dieses System sprüht Textilhilfsmittel und Additive bei rotierender Trommel direkt auf die Textilien, z.B. beim Imprägnieren
- SlimSorba** Regenerierbare Aktivkohleeinheit um niederste Lösemittelkonzentrationen am Ende der Charge zu garantieren
- Softpad** Spezielle technische Lösung um dynamische Kräfte zu reduzieren, die auf das Fundament einwirken.
- SWS** Selbstreinigender Konischer Edelstahl-Wasserabscheider mit automatischen Wartungs- und Spülprogrammen



Haupteigenschaften



Engineering

- ⊕ Konstruktion
- ⊕ Per auf Multisolvent® Umbaumöglichkeit
- ⊕ Edelstahlverrohrung
- ⊕ V4A Titan Spezialedelstahl
- ⊕ Messing Conex Klemmringverschraubungen
- ⊕ Runde Formen
- ⊕ Gegossene Aluminium-Beladetür
- ⊕ SoftPad
- ⊕ Weltweit kleinste Standfläche bezogen auf die Beladekapazität
- ⊕ Steuerung mit Display und großer Restlaufanzeige
- ⊕ Einzel- und Multiwartungsprogramme
- ⊕ Jacob Jensen Design



Effizienz

- ⊕ Spezielle Ökoschleuderfilterscheiben mit gleicher Filtrationsdichte
- ⊕ Lösemittelkühlung über Kältetechnik
- ⊕ Selbstreinigender Wasserabscheider
- ⊕ Kataphoresebeschichtungen
- ⊕ Beschichteter Nadelfängerkorb
- ⊕ BÖWE Drystat volumengesteuertes Trockenkontrollgerät
- ⊕ Kapazitive Überfüllsensoren
- ⊕ Niedrigniveausensoren
- ⊕ Größter Flusenfilter weltweit
- ⊕ Patentierte dynamische Trommellochung



Garantierte Qualität

- ⊕ Viton Dichtungen
- ⊕ Viton Klappen
- ⊕ 5 Jahre Teilegarantie auf Kondensator, Viton Klappen, Edelstahlrohre und Verschraubungen
- ⊕ 24 Monate Teile Garantie



BÖWE CrossLine & SlimLine

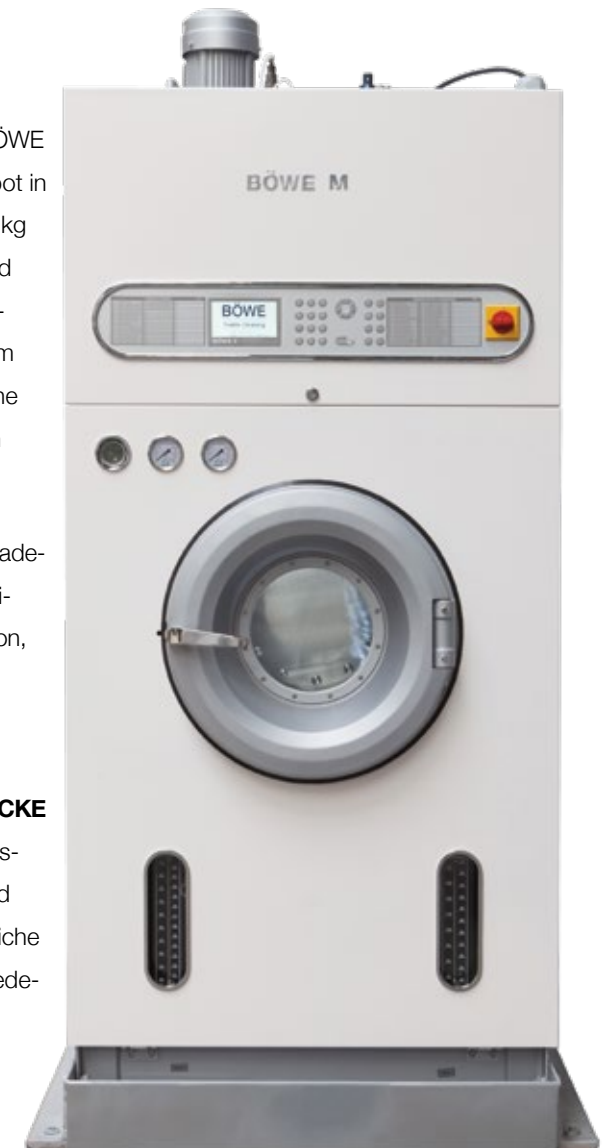


Bei der Entwicklung der PremiumLine hatte BÖWE hauptsächlich ein Ziel. Das geringe Platzangebot in Textilreinigungen. Die Maschinen mit 12 kg, 15kg und 18 kg Beladepazität sind in SlimLine und CrossLine verfügbar somit auch in der passenden Konfiguration für Ihren Betrieb. Mit 935 mm Einbringbreite und unter 2000 mm Einbringhöhe passt die BÖWE SlimLine Maschine fast durch jede Eingangstür.

BÖWE PREMIUMLINE MASCHINEN mit Beladepazitäten von 12-30 kg sind als Per und Multi-solvent® Versionen verfügbar. Einfache Installation, kompakte Bauweise, Kompatibilität mit den Erfordernissen von strengen Umweltauflagen.

BEREIT FÜR VERSCHIEDENE EINSATZZWECKE

Die Maschinen sind als 3-Tank Maschinen konstruiert und optional mit einem zweiten Filter und Kartuschenfilter erhältlich. Daher ist größtmögliche Flexibilität gewährleistet, gerade wenn verschiedene Textilien bearbeitet werden müssen.



BÖWE Textilreinigungsmaschinen

STEUERUNG



Alle PremiumLine Maschinen sind mit IMS – Interactive Maintenance System ausgestattet. Dies ist eine Auswahl an automatischen Wartungsprogrammen, als auch zwei Multiwartungsprogrammen, die die verschiedenen Wartungsschritte bündeln sowie intelligent und gleichzeitig ablaufen lassen. Die Maschine zeigt den Wartungsbedarf an z.B. von Destillation, Ökoschleuderfilter, Aktivkohleeinheit SlimSorba, Wasserabscheider, Nachwasserabscheider. Sie verlieren nie die Kontrolle über Ihre Textilreinigungsmaschine und entscheiden selbständig die Wartungen durchzuführen.

WARTUNG LEICHT GEMACHT MIT IMS

IMS Interactive Maintenance System – Was bedeutet das?

Dies sind vollautomatische Wartungsprogramme als auch zwei zusätzliche Multiwartungsprogramme, die die Wartungsschritte bündeln und simultan arbeiten. Die Maschine zeigt an, wenn eine Wartung nötig ist.

Reinigungsprogramme

Großes LCD Display

Wartungs- und Hilfsprogramme



Umweltfreundlich

Achten Sie auf sich, Ihre Angestellten und die Umwelt. Mit der BÖWE PremiumLine erfüllen Sie alle strengen Anforderungen der Umweltauflagen.

FILTER



ÖKO FILTER UND SICHERHEIT

Das Standard Filtersystem in PremiumLine Maschinen ist eine Schleuderfiltereinheit mit speziellen Ökofilterscheiben. In jeder Filtereinheit ist eine bestimmte Anzahl von speziellen BÖWE Filterscheiben aus dem Material PETEX mit einer gleichbleibenden Filtrationsdichte von 30µm enthalten, das auf einem stabilen Grundgerüst aufliegt. Die BÖWE Ökofilterscheibe und das in der Schweiz hergestellte und patentierte Filtergewebe trägt ausschließlich den Namen BÖWE.

Das Ökoschleuderfilter arbeitet mit der bewährten Mehrscheibentechnik. Das Filtersystem wird über den Computer und Drucksensoren gesteuert und kann einfach vollautomatisch gewartet werden. Die stabile Lösemittelauffangwanne ist ein undurchlässiger Schutz für Boden und Wasserverschmutzungen durch Lösemittel.



BÖWE hat den geringsten Lösemittelverbrauch auf dem Markt (Reinigen von 100kg Textilien = 250g Lösemittelverbrauch)

SELBSTREINIGENDE TANKS



Alle BÖWE PremiumLine Maschinen werden standardmäßig mit 3-Tanks ausgeliefert. Mit dieser Lösung ist der Bediener extrem flexibel, wenn es um die Bearbeitung von verschiedenen Textilarten geht.

3 SELBSTREINIGENDE LÖSEMITLETANKS

Die geometrische Form und stark geschrägte Böden geben die Sicherheit, dass das Lösemittel immer vom tiefsten Punkt abgepumpt wird, sodass kein Lösemittel im Tank verbleibt.

SLIMSORBA

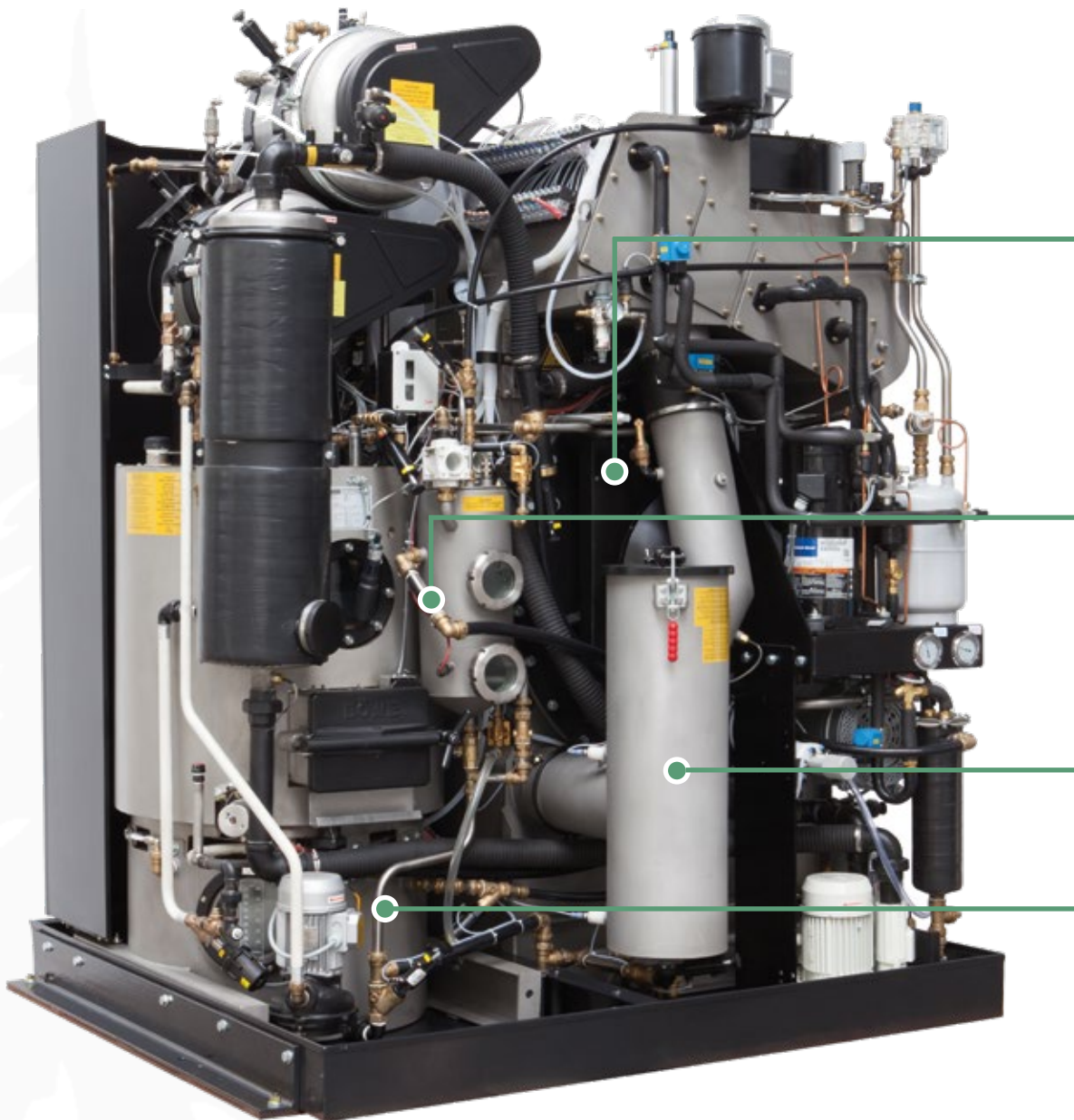


Kompakt – sogar mit zusätzlichen Sonderausstattungen um die aktuellen Umweltauflagen einzuhalten wie emissionsfreie Destillationsentsorgung und integrierte Aktivkohleanlage SlimSorba, um geruchsfreie Textilien und eine extrem niedrige Lösemittelkonzentration zu erreichen werden die Grundmaße der Maschine nicht überschritten. Die Desorption kann durch vollautomatische Wartungsprogramme gestartet werden.

BÖWE BLACKFOREST EDITION



- ⊕ Spitzentechnologie
- ⊕ Niedrige Lösemittelverbräuche
- ⊕ Wartungsfreundlich
- ⊕ Selbstreinigender Wasserabscheider
- ⊕ Komplett in Edelstahl
- ⊕ Kataphorese beschichtet
- ⊕ Ohne Lackierung
- ⊕ Automatische Lösemittelbedarfkontrolle



Einzigartige elektrogalvanische Oberflächenbehandlung für

- ⊕ Gehäuserückwand,
 - ⊕ Destillationstür,
 - ⊕ Schauglasflansche,
 - ⊕ Kältekonsole,
 - ⊕ Lüftergehäuse,
 - ⊕ Nadelfängerkorb,
- etc. mit KTL-Kataphoresebeschichtung.

Diese Elektrogalvanische Beschichtungsmethode ist die fortschrittlichste Technologie in der Oberflächenbehandlung.

Messing Klemmringverschraubungen

Glasperlengestahlte Edelstahlbauteile wie

- ⊕ Luftschaft
- ⊕ Wasserabscheider
- ⊕ Nachwasserabscheider
- ⊕ Destillation
- ⊕ Nadelfänger
- ⊕ Lösemitteltanks
- ⊕ Gehäuse bei P/M12,15,18 Maschinen

Unlackierte Spezial-Edelstahl Verrohrung

- ⊕ V4A Edelstahl
- ⊕ V4A TI (Titan) Spezialedelstahl für Destillation und Steigrohr

BÖWE Multisolvent® CrossLine



H 2310 mm

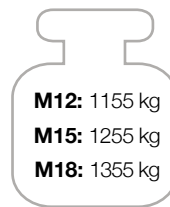
H 2280 mm

H 1995 mm



MASCHINENGEWICHT (ohne Lösemittel)

- M12:** 1155 kg
- M15:** 1255 kg
- M18:** 1355 kg



1840 mm

TIEFE (mm)

- M12 } 1410
- M15 } 1410
- M18 } 1540

| M12 | |
|------------------|-------|
| Trommelvolumen | 240 L |
| Beladekapazität | 12 kg |
| Lösemitteltank 1 | 110 L |
| Lösemitteltank 2 | 70 L |
| Lösemitteltank 3 | 90 L |



| M15 | |
|------------------|-------|
| Trommelvolumen | 300 L |
| Beladekapazität | 15 kg |
| Lösemitteltank 1 | 130 L |
| Lösemitteltank 2 | 85 L |
| Lösemitteltank 3 | 90 L |



| M18 | |
|------------------|-------|
| Trommelvolumen | 360 L |
| Beladekapazität | 18 kg |
| Lösemitteltank 1 | 155 L |
| Lösemitteltank 2 | 100 L |
| Lösemitteltank 3 | 90 L |



Elektrisch beheizt



Dampfbeheizt



Alle Modelle zertifiziert durch:



M21

| | |
|------------------|-------|
| Trommelvolumen | 420 L |
| Beladepazität | 21 kg |
| Lösemitteltank 1 | 200 L |
| Lösemitteltank 2 | 125 L |
| Lösemitteltank 3 | 200 L |



M26

| | |
|------------------|-------|
| Trommelvolumen | 520 L |
| Beladepazität | 26 kg |
| Lösemitteltank 1 | 225 L |
| Lösemitteltank 2 | 140 L |
| Lösemitteltank 3 | 225 L |



M30

| | |
|------------------|-------|
| Trommelvolumen | 600 L |
| Beladepazität | 30 kg |
| Lösemitteltank 1 | 250 L |
| Lösemitteltank 2 | 155 L |
| Lösemitteltank 3 | 250 L |

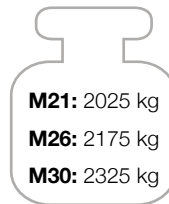


H 2340 mm - nur bei Option Kartuschenfilter

H 2180 mm

H 2130 mm

MASCHINENGEWICHT
(ohne Lösemittel)



TIEFE (mm)

M21 : 1500

M26 : 1735

M30 : 1735

BÖWE Multisolvent® Maschinen



EINE MASCHINE – VIELE LÖSEMITTELMÖGLICHKEITEN

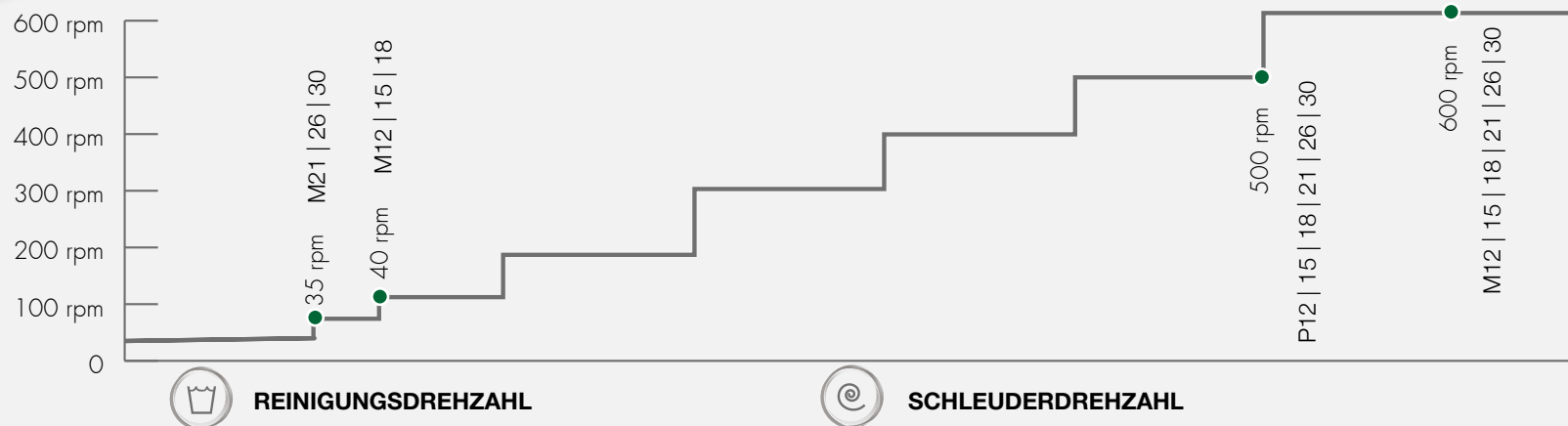
Durch die spezielle Bauweise der BÖWE Maschinen und die freiprogrammierbare Computersteuerung ist es möglich die neuesten chlorfreien Lösemittel mit einem Flammpunkt über 55°C in der Maschine zu nutzen. Durch die Verwendung von einem Teile-Kit ist es jederzeit möglich eine BÖWE Maschine der PremiumLine Baureihe von Per auf Multisolvent® umzubauen. In verschiedenen Ländern weltweit arbeiten BÖWE Multisolvent® PremiumLine Maschinen mit vielen verschiedenen alternativen Lösemitteln. Durch die effiziente Trocknung, rundem Luftschacht, patentierte dynamische Trommellochung und Kataphoresebeschichtungen ist eine BÖWE M-Maschine geeignet alle Lösemittel leichter als Wasser zu verwenden. PremiumLine Multisolvent® Maschinen benötigen ausschließlich ein Software Update um auf andere alternative Lösemittel umgestellt zu werden.



LÖSEMITTEL

Mit dem P2M-Kit, kann eine BÖWE Per Maschine zu einer BÖWE Multisolvent® Maschine umgerüstet werden. Nach der Umrüstung können folgende Lösemittel verwendet werden

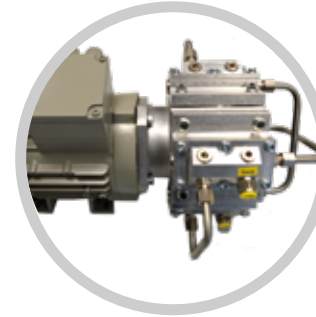
- ⊕ KWL Kohlenwasserstofflösemittel
 - ⊕ Silikon GreenEarth®, D5
 - ⊕ Solvon K4
 - ⊕ HiGlo
 - ⊕ Intense
 - ⊕ GenX
 - ⊕ Sensene
- und viele mehr.





SELBSTREINIGENDER WASSERABSCHIEDER

Der Wasserabscheider ist so konstruiert um manuelle Reinigung zu vermeiden. Die Wasserabscheidereinheit ist aus hochwertigem Edelstahl in Kombination mit großen Schaugläsern und wird automatisch gespült.



VAKUUM PUMPE

In BÖWE Maschinen der M-Serie werden Hochleistungs-Vakuumpumpen verwendet die in Deutschland konstruiert und getestet wurden um ein maximales Ergebnis bei der Verwendung von chlorfreien Lösemitteln zu gewährleisten. Die stabile Konstruktion und ölfreie Schmierung mit leisen und geringen Vibrationen setzen den hohen Standard in BÖWE Multisolvent® Textilreinigungsmaschinen.

FREQUENZGESTEUERTER ANTRIEBSMOTOR UND EBS®

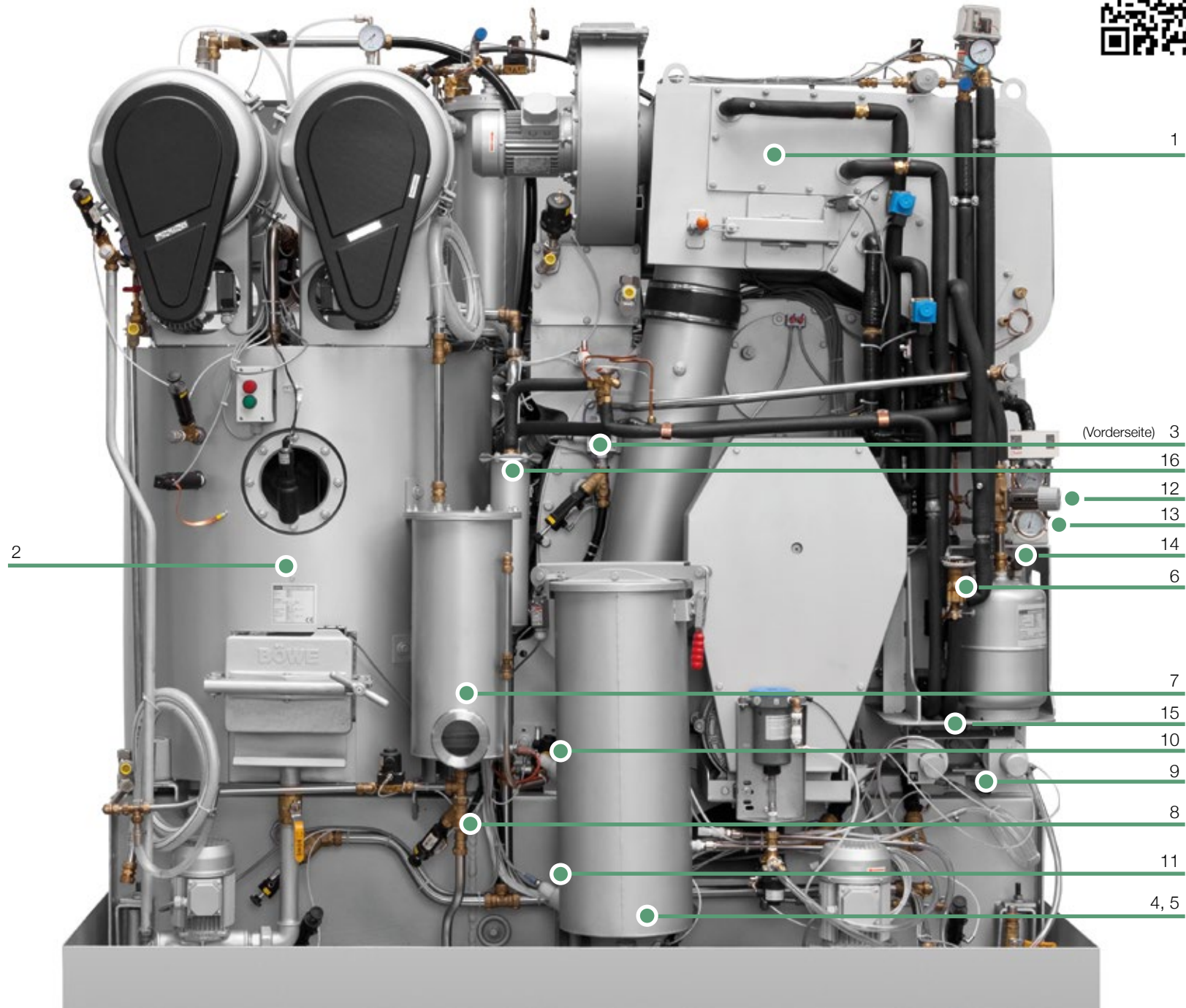
Es ist nicht nur die Frage der Schleuderdrehzahl, die über die Leistungsfähigkeit einer Maschine entscheidet.

BÖWE Maschinen schleudern mit bis 600 U/min. Jedoch ist die Geräuschentwicklung und Vibration ein entscheidender Faktor und daher verwendet BÖWE den frequenzgesteuerten Antriebsmotor mit EBS (Electronic Balancing System) zum automati-

schen Unwuchtausgleich während der Schleuderphase. Auch bei Unterbeladung ist eine exakte Warenverteilung gewährleistet um Unwucht beim Schleudern zu minimieren.

Das Electronic Balancing System vermeidet elektronisch Unwuchten während der Schleuderphase, durch die Verwendung von Schleuderrampenkorrekturen.

Systemeigenschaften Multisolvent®



| | | |
|---------------------|--|------------------------------------------------------------------------------------------------------------------------------------------------------------------------------------------------------------------------------------------------------------------------------------------|
| | | Electronic Balancing System (EBS) Zum besseren Unwuchtausgleich von Textilien durch elektronisch gesteuerte Schleuderrampen. |
| Systemeigenschaften | | Edelstahltrommel mit patentierter dynamischer Trommellochung |
| 1 | | Runder Edelstahlluftschaft mit strömungsoptimiertem, aerodynamischem Design und Reinigungsöffnungen, ideales Zusammenspiel von Luftschaft, Lüfter, Kälteeinheit und Trommellochung. Reinigungs- und Inspektionsöffnungen im der Gehäuserückwand. |
| 2 | | Runde Destillation , Steigrohr und großer Kondensator aus Spezialedelstahl V4A Titan Bester Qualitätsedelstahl aus V4A Titan für ausgewählte Bauteile tragen zur Langlebigkeit von BÖWE Maschinen bei. |
| 3 | | SuperDry , volumengesteuertes Trockenkontrollgerät. Kombination aus Temperatur- und Volumenmessung garantiert optimale Trocknungsergebnisse unabhängig von Art und Menge der Textilien. |
| 4 | | Runder Edelstahl-Nadelfänger und großer Flusenfilter kombiniert mit nur einer Wartungsöffnung erleichtert die Wartung, die gewöhnlich nur einmal täglich aufgrund der großen Filterfläche durchzuführen ist. |
| 5 | | Flusentrocknung im Nadelfänger. Der gesamte Luftstrom bei der Trocknung wird über den Nadelfänger und Flusenfilter geführt und daher werden alle Flusen komplett getrocknet. |
| 6 | | Schontrocknung und Cooldown durch Kälteventile. Spezialprogramme gewährleisten schonende Trocknung für empfindliche Textilien. Der beste Cooldown Effekt wird durch die Umgehung vom Vorwärmer erreicht und die Textilien verlassen knitterfrei die Maschine. |
| 7 | | Runder Wasserabscheider aus Edelstahl mit großen Schaugläsern sorgt für eine gute Trennung von Lösemittel und Wasser, selbstreinigend durch zylindrische und konische Form. |
| 8 | | Runder Wasserabscheider Automatische Wartungsprogramme zum Spülen des Wasserabscheiders verhindern Bakterienbildung und unangenehme Gerüche. |
| 9 | | Dosiereinheit , stufenlos einstellbare Hubkolbenpumpe zur Dosierung von Hilfsmitteln. |
| 10 | | Hohes Niveau Sensor zum Aufpumpen des optimalen Lösemittelniveaus |
| 11 | | Niedrig Niveau Sensor . Optimiertes Lösemittelgleichgewicht abhängig vom Saugverhalten und Menge der Textilien, spart Energie im Bereich der Destillation. Kontrolliert den Lösemittelstand in der Trommel und startet die Schleuderphase nur, wenn das Lösemittel abgepumpt ist. |
| 12 | | Kühlwasserregler , jeweils für Destillation und Trocknung spart Kühlwasser durch optimierten Kühlwasserdurchfluss. |
| 13 | | Hoch- und Niedrigdruckmanometer an der Kälteanlage zeigen den aktuellen Betriebszustand der Kälteanlage an. |
| 14 | | Schnellverschlusskupplungen an der Kälteanlage zum schnellen Einbau und Ausbau von Registern wie Vorwärmer oder Kältereister ohne Kältegasverlust. |
| 15 | | Antivibrationsschläuche um Schwingungen der Kälteanlage auf andere Maschinenbauteile zu verhindern. |
| 16 | | Lösemittelkühlung durch Kältetechnik. |

LÖSEMITTEL

PERC HC

SYSTEMK4

Success made by Krausliner



BÖWE PER SlimLine

Kompakteste Textilreinigungsmaschine weltweit



TIEFE (mm)

P12 } 2165 mm
P15 }

P18 : 2275 mm

P12

| | |
|------------------|-------|
| Trommelvolumen | 240 L |
| Beladekapazität | 12 kg |
| Lösemitteltank 1 | 110 L |
| Lösemitteltank 2 | 70 L |
| Lösemitteltank 3 | 90 L |



P15

| | |
|------------------|-------|
| Trommelvolumen | 300 L |
| Beladekapazität | 15 kg |
| Lösemitteltank 1 | 130 L |
| Lösemitteltank 2 | 85 L |
| Lösemitteltank 3 | 90 L |

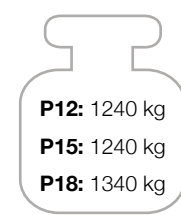


P18

| | |
|------------------|-------|
| Trommelvolumen | 360 L |
| Beladekapazität | 18 kg |
| Lösemitteltank 1 | 155 L |
| Lösemitteltank 2 | 100 L |
| Lösemitteltank 3 | 90 L |



MASCHINENGEWICHT
(ohne Lösemittel)



Elektrisch beheizt

Dampfbeheizt

BÖWE PER CrossLine

H 2340 mm - nur bei Option Kartuschenfilter

H 2180 mm

H 2130 mm



P21

| | |
|------------------|-------|
| Trommelvolumen | 420 L |
| Beladepazität | 21 kg |
| Lösemitteltank 1 | 200 L |
| Lösemitteltank 2 | 125 L |
| Lösemitteltank 3 | 200 L |



P26

| | |
|------------------|-------|
| Trommelvolumen | 520 L |
| Beladepazität | 26 kg |
| Lösemitteltank 1 | 225 L |
| Lösemitteltank 2 | 140 L |
| Lösemitteltank 3 | 225 L |

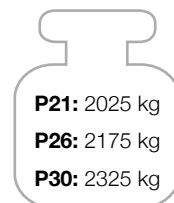


P30

| | |
|------------------|-------|
| Trommelvolumen | 600 L |
| Beladepazität | 30 kg |
| Lösemitteltank 1 | 250 L |
| Lösemitteltank 2 | 155 L |
| Lösemitteltank 3 | 250 L |



MASCHINENGEWICHT (ohne Lösemittel)



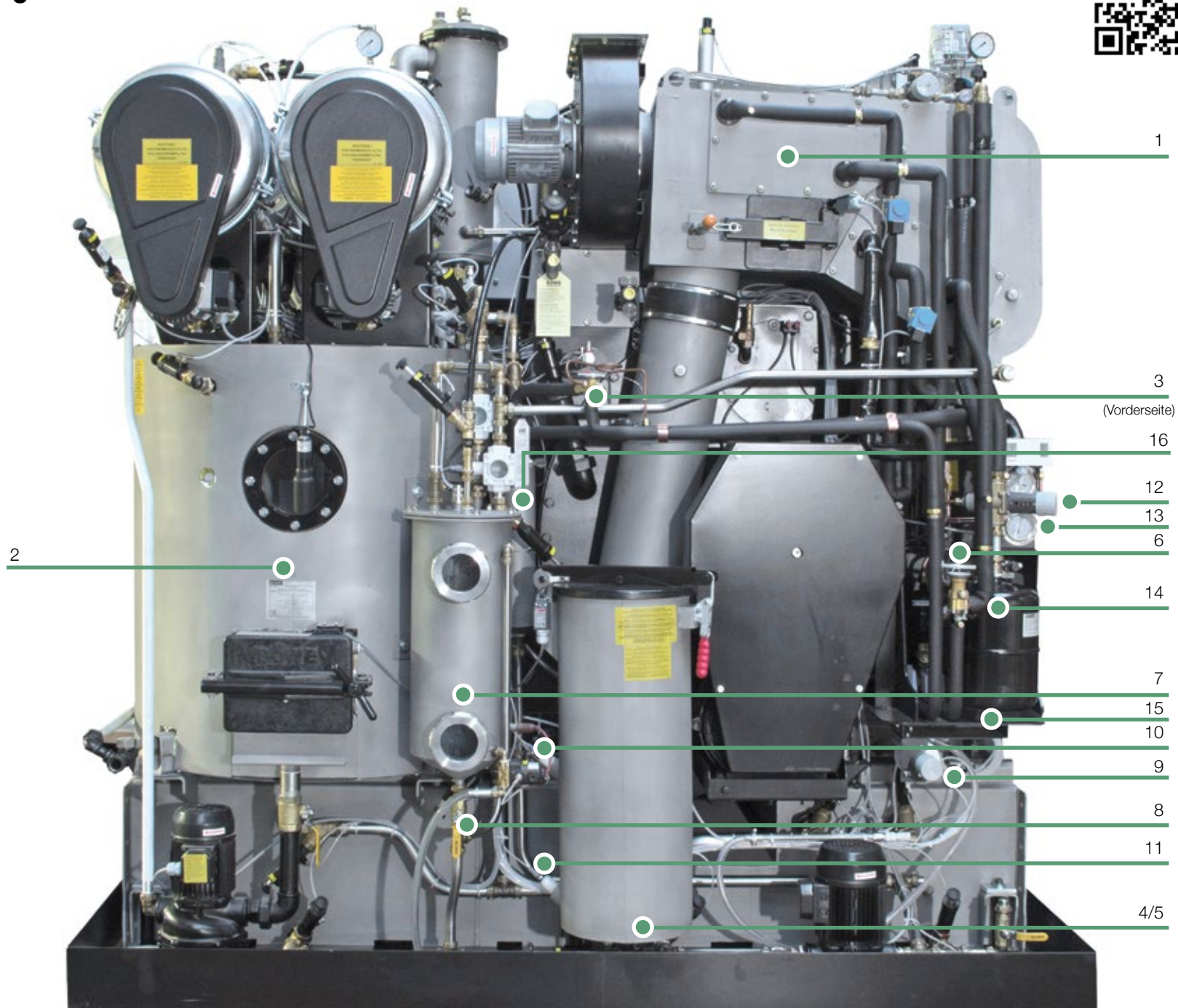
TIEFE (mm)

P21 : 1500

P26 : 1735

P30 : 1735

Systemeigenschaften PER



| | | |
|---------------------|----|------------------------------------------------------------------------------------------------------------------------------------------------------------------------------------------------------------------------------------------------------------------------------------------|
| | | Electronic Balancing System (EBS) Zum besseren Unwuchtausgleich von Textilien durch elektronisch gesteuerte Schleuderrampen. |
| Systemeigenschaften | | Edelstahltrommel mit patentierter dynamischer Trommellochung |
| | 1 | Runder Edelstahlluftschacht mit strömungsoptimiertem, aerodynamischem Design und Reinigungsöffnungen, ideales Zusammenspiel von Luftschacht, Lüfter, Kälteeinheit und Trommellochung. Reinigungs- und Inspektionsöffnungen im der Gehäuserückwand. |
| | 2 | Runde Destillation , Steigrohr und großer Kondensator aus Speziale Edelstahl V4A Titan Bester Qualitätssedelstahl aus V4A Titan für ausgewählte Bauteile tragen zur Langlebigkeit von BÖWE Maschinen bei. |
| | 3 | SuperDry , volumengesteuertes Trockenkontrollgerät. Kombination aus Temperatur- und Volumenmessung garantiert optimale Trocknungsergebnisse unabhängig von Art und Menge der Textilien. |
| | 4 | Runder Edelstahl-Nadelfänger und großer Flusenfilter kombiniert mit nur einer Wartungsöffnung erleichtert die Wartung, die gewöhnlich nur einmal täglich aufgrund der großen Filterfläche durchzuführen ist. |
| | 5 | Flusentrocknung im Nadelfänger. Der gesamte Luftstrom bei der Trocknung wird über den Nadelfänger und Flusenfilter geführt, daher werden alle Flusen komplett getrocknet. |
| | 6 | Schontrocknung und Cooldown durch Kälteventile. Spezialprogramme gewährleisten schonende Trocknung für empfindliche Textilien. Der beste Cooldown Effekt wird durch die Umgehung vom Vorwärmer erreicht und die Textilien verlassen knitterfrei die Maschine. |
| | 7 | Runder Wasserabscheider und Nachwasserabscheider aus Edelstahl mit großen Schaugläsern sorgt für eine gute Trennung von Lösemittel und Wasser selbstreinigend durch zylindrische und konische Form. |
| | 8 | Runder Wasserabscheider und Nachwasserabscheider. Automatische Wartungsprogramme zum Spülen des Wasserabscheiders verhindern Bakterienbildung und unangenehme Gerüche |
| | 9 | Dosiereinheit , stufenlos einstellbare Hubkolbenpumpe zur Dosierung von Hilfsmitteln. |
| | 10 | Hohes Niveau Sensor zum Aufpumpen des optimalen Lösemittelniveaus |
| | 11 | Niedrig Niveau Sensor . Optimiertes Lösemittelgleichgewicht abhängig vom Saugverhalten und Menge der Textilien, spart Energie im Bereich der Destillation. Kontrolliert den Lösemittelstand in der Trommel und startet die Schleuderphase nur, wenn das Lösemittel abgepumpt ist. |
| | 12 | Kühlwasserregler , jeweils für Destillation und Trocknung spart Kühlwasser durch optimierten Kühlwasserdurchfluss. |
| | 13 | Hoch- und Niedrigdruckmanometer an der Kälteanlage zeigen den aktuellen Betriebszustand der Kälteanlage an. |
| | 14 | Schnellverschlusskupplungen an der Kälteanlage zum schnellen Einbau und Ausbau von Registern wie Vorwärmer oder Kälteregister ohne Kältegasverlust. |
| | 15 | Antivibrationsschläuche um Schwingungen der Kälteanlage auf andere Maschinenbauteile zu verhindern. |
| | 16 | Lösemittelkühlung durch Kältetechnik. |

BÖWE Textilreinigungsmaschinen

STANDARDAUSSTATTUNG

LÖSEMITTEL- SICHERHEITSWANNE



Eine integrierte Lösemittelsicherheitswanne mit Unterlegstreifen zum Unterleuchten der Wanne bei Inspektionen ist Standard in jeder BÖWE Maschine, unabhängig davon in welchem Teil der Welt die Maschine aufgestellt wird.

ALUMINIUMGUSS BELADETÜREN



Eine große Beladetür ist nicht nur eine Frage von Komfort und Effizienz beim Be- und Entladen der Maschine, sondern auch eine Frage des Designs. Die Ladetüren in BÖWE Premium Maschinen sind auch ein Jacob Jensen Design.

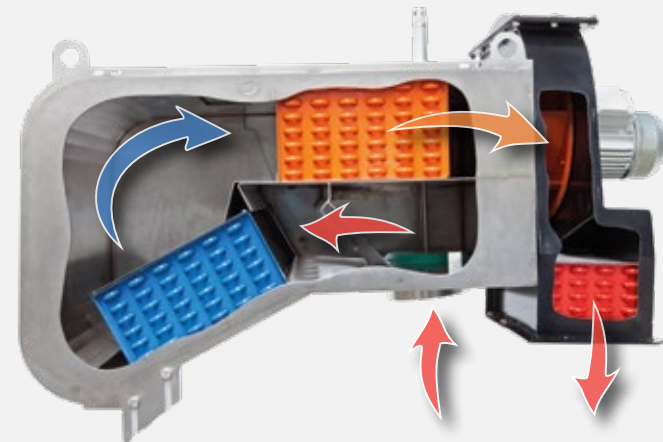
DYNAMISCHE TROMMELLOCHUNG



Die von BÖWE patentierte dynamische Trommellochung mit weniger Löchern im vorderen Bereich der Trommel und mehr Löchern im hinteren Bereich sowie der Trommelrückwand zwingt die Luft axial durch die zu trocknenden Textilien. Diese effiziente Trocknung ist besonders geeignet für Problemzonen wie Schulterpolster. Eine Eigenschaft, die nur BÖWE PremiumLine Maschinen bieten.

POWER DRYING SYSTEM

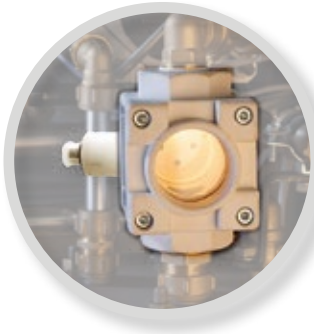
Mit dem aerodynamisch gerundeten und strömungsoptimierten Luftschacht arbeitet das Power Drying System besser. Besonders wichtig ist das bei Lösemitteln mit höherem Verdampfungspunkt. Mit diesem temperatur- und volumengesteuerten Trocknungssystem ergeben sich kürzere Chargenzeiten gerade bei alternativen Lösemitteln.



BÖWE Textilreinigungsmaschinen

SONDERAUSSTATUNG

KAPAZITIVE SENSOREN



Die kapazitiven Sensoren wie der BÖWE Drystat ermöglichen eine computergesteuerte Trocknung über Volumenmessung um auch bei Unterbeladung oder verschiedenen Warenarten eine Übertrocknung zu verhindern. Dies führt zu kürzeren Chargenzeiten und Energieeinsparungen.

KATAPHORESE BESCHICHTUNG



BÖWE bildet eine sehr glatte Oberfläche durch eine spezielle Kataphorese-Beschichtung durch galvanische Ionenanlagerung. So werden Lagerflansch, Trommelgehäuse rückwand, Kältereister, Lüftergehäuse, Nadelfängerkorb etc. vor Flusen geschützt. Das Resultat sind geringere Chargenzeiten, Energie- und Lösemittelverbräuche.

DESTILLATIONSSYSTEM



Runde Formen ohne Ecken und Kanten an der Heizoberfläche erlauben ein gutes Abpumpen von Destillationsschlamm. In Verbindung mit der Destillationsspülung durch Umpumpen wird der Destillationsboden sauber gehalten und der Schlamm kann sich nicht einbrennen.

- ⊕ Daher werden Zusatzkosten für Wartung vermieden und zu dem Energie gespart da immer ein guter Wärmeübergang gewährleistet ist.
- ⊕ Die Schauglasbeleuchtung ermöglicht den Destillationsprozess zu beobachten.

DESTILLATIONSVOLUMEN

120L (12-18Kg Maschinen)
220L (21-30Kg Maschinen)

Komfortoptionen

- ⊕ 2. Ökoschleuderfilter mit speziellen BÖWE Filterscheiben
- ⊕ 2. Dosiergerät oder Antischäum-Hubkolbenpumpe
- ⊕ Leerstandsmeldeanzeigen
- ⊕ Spraymatic für Sprühimprägnierung
- ⊕ Ladetürbelüftung
- ⊕ Kartuschenfilter mit Vollkohlekartusche
- ⊕ Gehäuse und Lösemitteltanks aus hochlegiertem Edelstahl, Standard in der Black Forest Edition
- ⊕ Emissionsfreie Destillationsentsorgung
- ⊕ Direct Connect Fernwartungsmodul
- ⊕ Lösemittelkühlung über Kältetechnik
- ⊕ PMS 6000 Permesskonzentrationsgerät
- ⊕ SlimSorba Aktivkohleeinheit
- ⊕ Per auf Multisolvent® Umbau-Kit

SPEZIELLE TECHNISCHE LÖSUNGEN

- ⊕ Installation auf dem SoftPad um dynamische Schwingungskräfte zu reduzieren

Das BÖWE SoftPad bietet eine intelligente Lösung mit folgenden Vorteilen:

- ⊕ Reduzierung der Flächenlast
- ⊕ Reduzierung dynamischer Schwingungskräfte um ca. 90%
- ⊕ Befestigung der Maschine ist nicht notwendig
- ⊕ Geringe Resonanzschwingungen

SOFTPAD



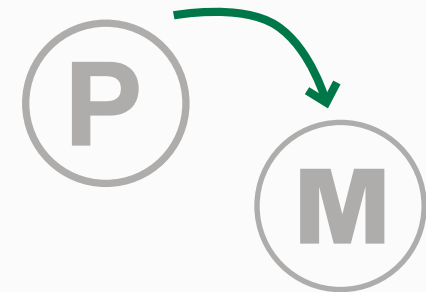
DIRECT CONNECT



SLIMSORBA



MULTISOLVENT® -
Einfache Umrüstung auf andere Lösemittel



Wartung

Nur eine Maschine die gut gewartet ist, ist auch umweltfreundlich: Gut zugängliche Öffnungen der Gehäuserückwand ermöglichen gute Inspektions- und Wartungsmöglichkeiten. Des Weiteren ist die Gehäuserückwand der BÖWE Maschinen mit einer speziellen Beschichtung versehen, die Flusenanhafungen minimiert.

SELBSTREINIGENDE LÖSEMITTELANKS

Die neue Tankgeometrie bietet besonders schräge Tankböden und den Lösemittelablauf an der tiefsten Stelle. Kombiniert mit moderner Oberflächenbehandlung lassen die 3 Tanks keine Lösemittelrückstände zu.

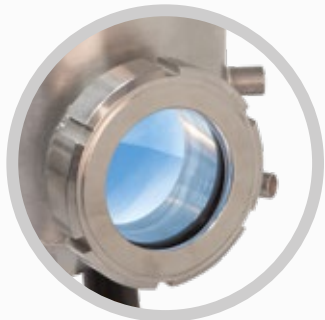
SELBSTREINIGENDER WASSERABSCHIEDER

Der Wasserabscheider ist konstruiert um manuelle Wartung auszuschließen. Die Einheit ist aus hochqualitativem Edelstahl mit großen Schaugläsern gefertigt.

Der neue Wasserabscheider ist selbstreinigend und bietet größtmöglichen Komfort durch vollautomatische Reinigungs- bzw. Wartungsprogramme. Somit ist manuelle Reinigung nicht mehr nötig. Die Destillationsschlammabfuhr arbeitet automatisch und emissionsfrei, ohne dass die Destillationstür geöffnet werden muss.

WASSERABSCHIEDER

selbstreinigender Wasserabscheider mit automatischer Spüleitung



ABGESCHRÄGTE TANKBÖDEN

mit Tankauslauf am tiefsten Punkt



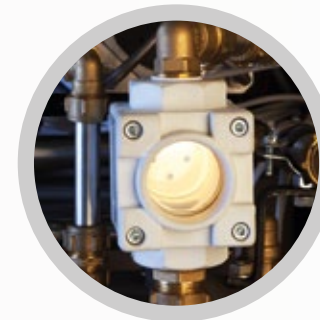
NADELFÄNGER UND FLUSENFILTER

zugänglich durch eine Wartungsöffnung



SCHAUGLAS

zur Kontrolle des Lösemittels





BÖWE Textile Cleaning GmbH

Lochmatt 1A - Industriegebiet West
77880 Sasbach - Germany

T +49 7841 60 02-200 | F +49 7841 60 02-230
info@bowe-germany.de | www.bowe-germany.de

